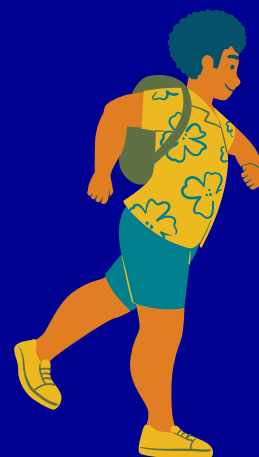


# CRÉER UN DOSSIER DE LOCATION BÉTON ET SÉCURISÉ



Je me connecte sur  
[www.dossierfacile.fr](http://www.dossierfacile.fr)



Je télécharge mes documents justificatifs  
(justificatif d'identité, de domicile, etc...)



Une fois validé par les opérateurs, mon dossier est prêt à être envoyé !  
Je n'ai plus qu'à copier/coller le lien vers mon DossierFacile ou l'envoyer au format PDF !

